

## Was Sie noch wissen sollten:

Die Teilnahme an unserem Workshop-Angebot für Unternehmen aus dem Kreis Heinsberg ist kostenfrei.

## Anmeldung:

Bitte füllen Sie die beigefügte Antwortkarte vollständig aus und senden Sie diese an uns zurück oder melden Sie sich online an auf:



[www.finden-und-binden.de/anmeldung](http://www.finden-und-binden.de/anmeldung)

## Ihr Ansprechpartner:

**Axel Wahlen**  
stv. Geschäftsführer  
Wirtschaftsförderungsgesellschaft  
für den Kreis Heinsberg mbH  
Telefon 02452/1318-26  
wahlen@wfg-kreis-heinsberg.de

## Bitte schon jetzt vormerken:

**Workshop II**  
Schöne neue Welt – Rekrutierung und Mitarbeiterbindung  
durch soziale Medien  
**am 29. Oktober 2020 in Hückelhoven**



Wir danken unserem Sponsor:



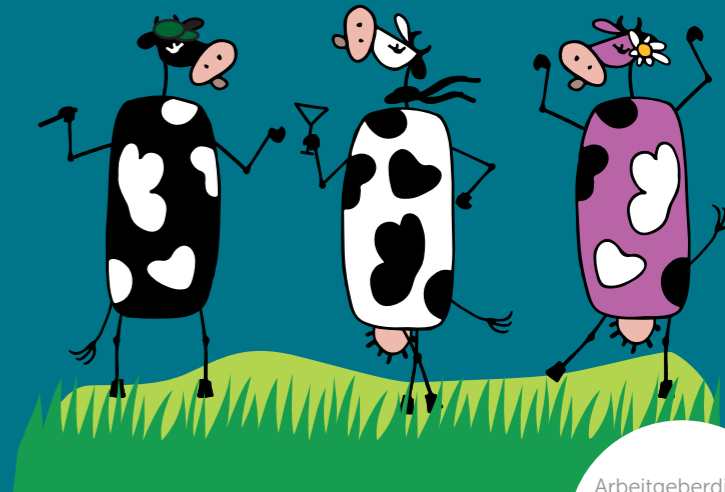
Arbeitgeberdialog  
**& FINDEN  
& BINDEN**  
IM KREIS HEINSBERG

## Einladung zu Workshop I

# LANDLUST WECKEN

Erfolgreiche Personalgewinnung  
im ländlichen Raum

am 06. Mai 2020 in Erkelenz



Arbeitgeberdialog  
**& FINDEN  
& BINDEN**  
IM KREIS HEINSBERG

## LANDLUST WECKEN

auch wenn Kühe gar nicht lila sind

„Unbezahlbarer Wohnraum, keine Parkplätze, verstopfte Straßen, schlechte Luft, permanenter Lärm, steigende Kriminalität“ – ich bin doch nicht blöd! Oder doch? Trotz zahlreicher Standortvorteile von Unternehmen in unserem ländlichen Kreis zieht es immer mehr (junge) Menschen in die nahegelegenen Ballungszentren (Köln, Düsseldorf, Ruhrgebiet). Gleichzeitig denken die urbanen High-Potentials gar nicht erst daran, aufs Land zu ziehen. In diesem Zusammenhang zeigt eine aktuelle IHK-Studie mit 20.000 befragten Managern, dass die Gewinnung qualifizierter Fach- und Führungskräfte der wichtigste Baustein zur Zukunftsfähigkeit von Unternehmen ist – erst recht im ländlichen Raum!

Insbesondere kleine und mittelständische Unternehmen (KMU) in Heinsberg und Umgebung stehen bei der Fachkräftesicherung häufig vor zwei großen Herausforderungen: Zum einen führt der oftmals geringe Bekanntheitsgrad in Verbindung mit begrenzten Rekrutierungsressourcen zu Arbeitsmarktengpässen. Zum anderen stehen ländliche KMU in direkter Konkurrenz zu Großstädten und -unternehmen. Also was tun? Abwarten und Teetrinken? Nicht die

beste Wahl, wenngleich sehr beliebt. Die vielversprechendere Option liegt darin, den Herausforderungen im Rahmen des Arbeitgeberdialogs „FINDEN & BINDEN“ entgegenzutreten. Im Rahmen dieses Formats entwickelt die Wirtschaftsförderung für den Kreis Heinsberg seit 2015 praxistaugliche Lösungen für KMU im ländlichen Raum.

Analysieren Sie im Austausch mit anderen Unternehmen und unter Anleitung von Prof. Dr. Matthias Groß (Rheinische Fachhochschule Köln), wo Ihr Unternehmen heute steht und welche Strategien bzw. Maßnahmen zur Personalgewinnung im ländlichen Raum zukünftig erfolgversprechend sind. Finden Sie in interaktiven und kreativen Workshopformaten Antworten darauf, wie Ihr Unternehmen Landlust wecken kann.

Neben handfesten, praxiserprobten Ansätzen, die Sie bereits am Folgetag in Ihrem Unternehmen anstoßen können, sowie der Möglichkeit, sich mit anderen Unternehmen auszutauschen, darf der Spaß bei der Arbeit nicht fehlen. Wir freuen uns auf eine erkenntnisreiche, inspirierende und gewinnbringende Zusammenarbeit mit Ihnen.

## WORKSHOP I

### LANDLUST WECKEN

Erfolgreiche Personalgewinnung im ländlichen Raum

**am 06. Mai 2020 um 17:00 Uhr**  
im Alten Rathaus Erkelenz, Am Markt 25,  
41812 Erkelenz (Navi: Johannismarkt)

*„Die richtigen Talente einzustellen, ist der wichtigste Schlüssel für Wachstum... Einstellen war – und ist noch immer – der wichtigste Job, den Sie haben.“*

**Marc Bennioff**  
US IT-Unternehmer



## Programmablauf der Workshops

- 17:00 Uhr** Begrüßung und Einführung
- 17:15 Uhr** Impuls zum Thema
- 17:45 Uhr** Vorstellung der Kreativmethode und Beginn der gemeinsamen Arbeit mit moderierter Unterstützung zum Themenfeld
- 18:45 Uhr** Kurze Pause mit Imbiss
- 19:00 Uhr** Präsentation der Ergebnisse mit Diskussion und Feedbackrunde
- 19:45 Uhr** Zusammenfassung und Ausblick
- 20:00 Uhr** Ausklang und Get-Together

Moderation:  
Prof. Dr. Matthias Groß  
Rheinische Fachhochschule Köln



**ZUR PERSON**  
Prof. Dr. Matthias Groß ist Professor für Betriebswirtschaftslehre mit dem Schwerpunkt Human Resource Management an der Rheinischen Fachhochschule Köln. Im Rahmen von Beratungsprojekten unterstützt er Unternehmen bei der Einführung bzw. Weiterentwicklung zukunftsfähiger Personalmanagementlösungen.